

โครงการศึกษาความเหมาะสม และจัดทำรายงานการประเมินผลกระทบสิ่งแวดล้อม พร้อมสำรวจออกแบบสะพานข้ามคลองบุโบยและถนนต่อเชื่อม อ.ทุ่งหว้า, ละงู จ.สตูล



ความเป็นมาของโครงการ

ด้วยประชาชนในพื้นที่ตำบลทุ่งบุหุรง, ขอนคลาน อำเภอทุ่งหว้า จังหวัดสตูล ประสบปัญหาความเดือดร้อนในการสัญจรเพื่อติดต่อใช้บริการของหน่วยงานราชการ หรือกิจกรรมอื่นบริเวณอำเภอละงู ซึ่งมีระยะทางประมาณ 50 กิโลเมตร ต้องใช้เวลาเดินทางถึง 2 ชั่วโมง ทำให้เกิดความไม่สะดวกในการสัญจรและในกรณีเกิดเหตุฉุกเฉินที่ต้องเดินทางมายังศูนย์ราชการ เช่น การเจ็บป่วยที่ต้องการไปโรงพยาบาล จะไม่สามารถเดินทางได้ทันเวลา ทั้งนี้ปัญหาดังกล่าว สามารถแก้ปัญหามาได้โดยการก่อสร้างสะพาน พร้อมถนนส่วนต่อเชื่อม เพื่อให้การเดินทางของประชาชน นักท่องเที่ยว และผู้ใช้รถใช้ถนน เกิดความสะดวกและปลอดภัยในการสัญจร ลดระยะทางและเวลาในการเดินทาง หากโครงการแล้วเสร็จ จะเป็นการเพิ่มประสิทธิภาพการขนส่ง พัฒนาและต่อเติมโครงข่ายทางหลวงชนบทให้สมบูรณ์ด้วยการสร้างทางเชื่อม (Missing Link) ระหว่างทางหลวงชนบทสาย สต.3018 และทางหลวงชนบทสาย สต.5031 รวมถึงสนับสนุนแผนพัฒนาการท่องเที่ยวให้มีความสมบูรณ์ยิ่งขึ้น



วัตถุประสงค์ของโครงการ

- เพื่ออำนวยความสะดวกและปลอดภัยในการสัญจร ลดระยะทางและเวลาในการเดินทางของประชาชน นักท่องเที่ยว และผู้ใช้รถใช้ถนน
- เพื่อเพิ่มประสิทธิภาพการขนส่ง พัฒนาและต่อเติมโครงข่ายทางหลวงชนบทให้สมบูรณ์ด้วยการเชื่อม (Missing Link) ระหว่างทางหลวงชนบทสาย สต.3018 และทางหลวงชนบทสาย สต.5031
- เพื่อสนับสนุนแผนพัฒนาการท่องเที่ยวให้มีความสมบูรณ์ยิ่งขึ้น
- เพื่อศึกษาความเหมาะสมและลดผลกระทบด้านสิ่งแวดล้อมบริเวณโดยรอบพื้นที่โครงการ



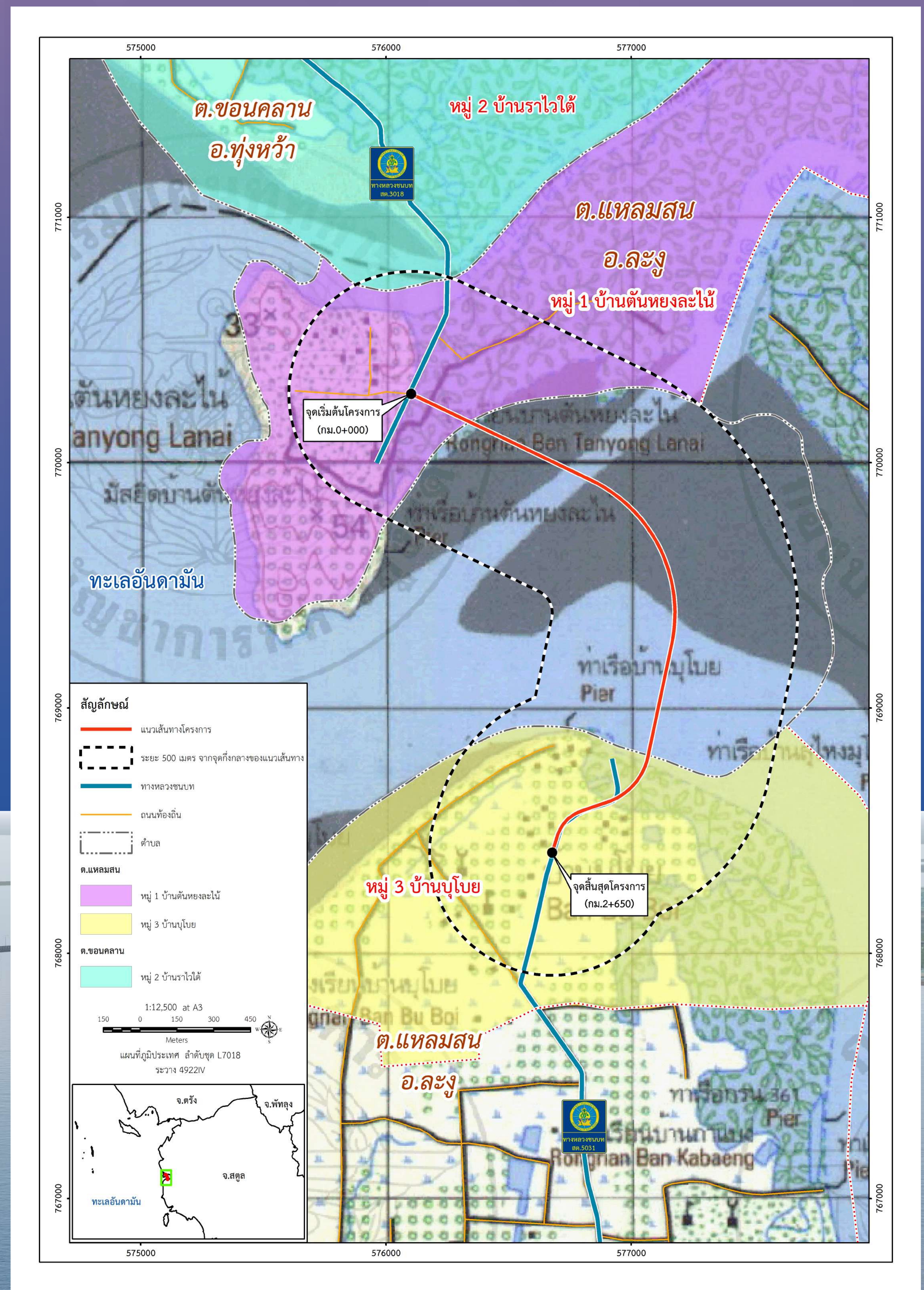
พื้นที่ศึกษาโครงการ

ครอบคลุมพื้นที่หมู่ 1 บ้านต้นหยงละโน้ และหมู่ 3 บ้านบุโบย ของตำบลแหลมสน อำเภอละงู และหมู่ 2 บ้านราไวย์ใต้ ตำบลขอนแก่น อำเภอทุ่งหว้า จังหวัดสตูล



ประโยชน์ที่คาดว่าจะได้รับจากโครงการ

- การเชื่อมโยงโครงข่ายการคมนาคมขนส่งเกิดความสมบูรณ์ ช่วยลดปัญหาการสัญจร ทำให้การเดินทางมีความสะดวกและรวดเร็ว
- ระบบการใช้ประโยชน์ที่ดินโครงข่ายคมนาคมขนส่ง และการบริการสาธารณะมีประสิทธิภาพ สามารถรองรับการขยายตัวของชุมชนในอนาคต
- การบริการสาธารณสุขโรคและสาธารณสุขการมีความเพียงพอมาตรฐานด้านที่อยู่อาศัย พาณิชยกรรมและอุตสาหกรรม ได้รับการส่งเสริมและพัฒนาอย่างมีระบบ
- ส่งเสริมการค้า การลงทุนและการท่องเที่ยวของจังหวัดสตูล และพื้นที่ใกล้เคียง



ติดต่อสอบถามข้อมูลเพิ่มเติม



สำนักสำรวจและออกแบบ กรมทางหลวงชนบท
เลขที่ 9 ถนนพหลโยธิน แขวงอนุสาวรีย์ เขตบางเขน กรุงเทพมหานคร 10220
โทรศัพท์: 0 2551 5419 โทรสาร: 0 2551 5420



ด้านวิศวกรรม
บริษัท กรุงเทพเอ็นยีเนียริงคอนซัลแตนท์ จำกัด

เลขที่ 136 ซอยอินทามระ 18 ถนนสุทธิสารวินิจฉัย
แขวงดินแดง เขตดินแดง กรุงเทพมหานคร 10400
โทรศัพท์ 0 2691 9322-5 ต่อ 126
โทรสาร 0 2691 8366



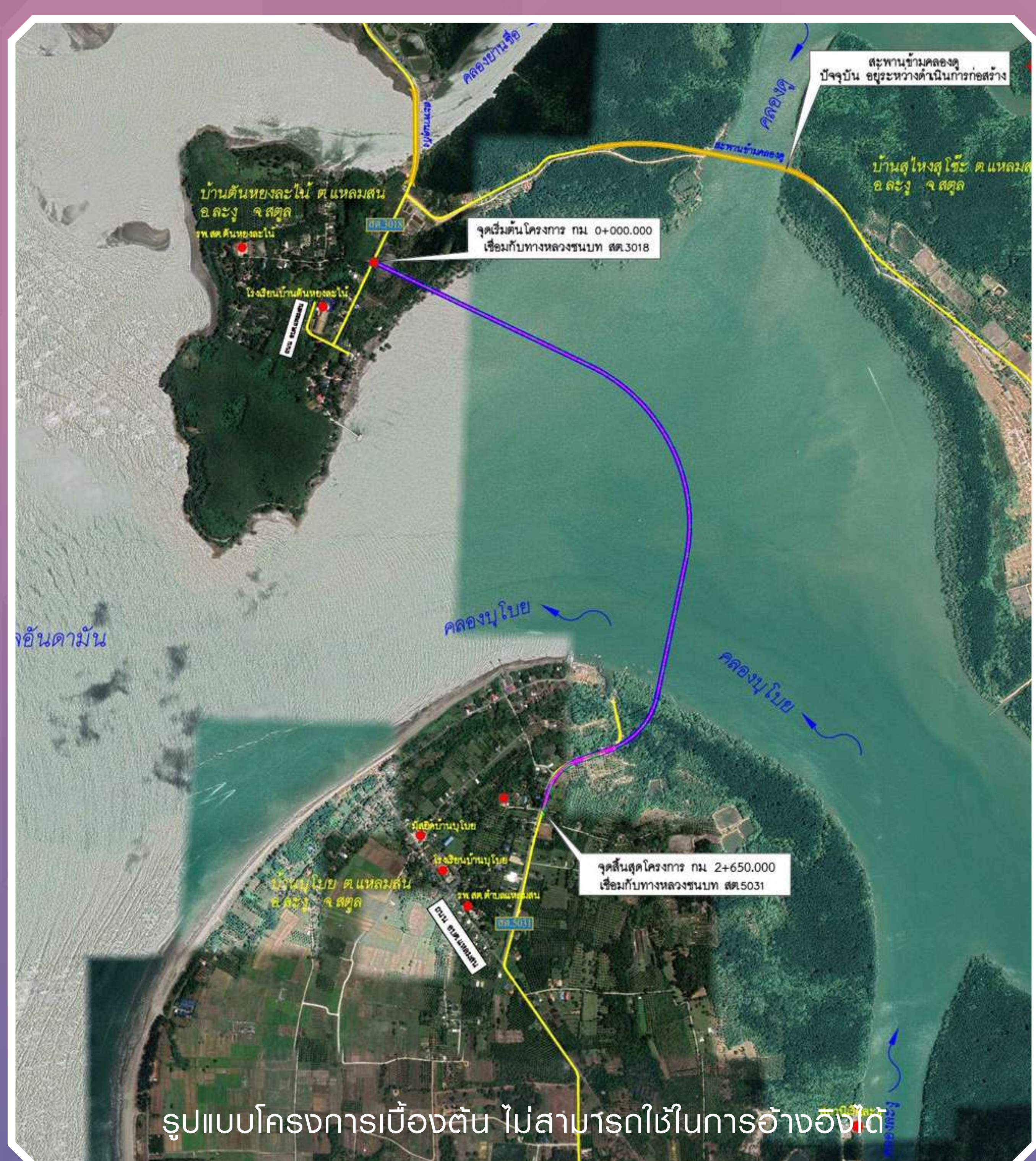
ด้านสิ่งแวดล้อม และการมีส่วนร่วมของประชาชน
บริษัท เอเชีย แล็บ แอนด์ คอนซัลแตนท์ จำกัด

เลขที่ 184 ซอยพุทธมณฑลสาย 2
ซอย 12 แขวงบางโพธิ์ เขตบางเขน กรุงเทพมหานคร 10160
โทรศัพท์ : 0 2805 6660-3
โทรสาร: 0 2805 6660-3 ต่อ 17



โครงการศึกษาความเหมาะสม และจัดทำรายงานการประเมินผลกระทบสิ่งแวดล้อม พร้อมสำรวจออกแบบสะพานข้ามคลองบุโบยและถนนต่อเชื่อม อ.ทุ่งหว้า, ละงู จ.สตูล

สรุปรูปแบบการพัฒนาโครงการ



รูปแบบโครงการเบื้องต้น ไม่สามารถใช้ในการอ้างอิงได้



รูปแบบโครงการเบื้องต้น ไม่สามารถใช้ในการอ้างอิงได้

แนวเส้นทางโครงการ

โครงการมีจุดเริ่มต้นบริเวณ หมู่ 1 บ้านต้นหยงละโม่ ตำบลแหลมสน อำเภอละงู จังหวัดสตูล โดยเชื่อมต่อกับทางหลวงชนบทสาย สต.3018 บริเวณ กม.18+680 ไปสิ้นสุดโครงการที่บริเวณหมู่ 3 บ้านบุโบย ตำบลแหลมสน อำเภอ ละงู จังหวัดสตูล โดยบรรจบกับทางหลวงชนบทสาย สต.5031 บริเวณ กม.9+745 รวมระยะทาง 2.650 กิโลเมตร



รูปแบบโครงการเบื้องต้น ไม่สามารถใช้ในการอ้างอิงได้

รูปแบบถนนโครงการ

ถนนต่อเชื่อม ออกแบบก่อสร้างเป็นถนน ขนาด 2 ช่องจราจร (ไป-กลับ) พิวจราจรคอนกรีตเสริมเหล็ก ช่องจราจรกว้างช่องละ 3.50 เมตร ไหล่ทางกว้าง 1.00 เมตร แบ่งทิศทางจราจรแบบทาสี ติเส้น



รูปแบบโครงการเบื้องต้น ไม่สามารถใช้ในการอ้างอิงได้

รูปแบบสะพานของโครงการ

สะพานข้ามคลองบุโบย ออกแบบเป็นสะพาน ขนาด 2 ช่องจราจร (ไป-กลับ) ความกว้างช่องจราจร 3.50 เมตร ไหล่ทางกว้างข้างละ 1.00 เมตร รวมความกว้างพิวจราจร 9.00 เมตร ไม่มีทางเท้า แบ่งทิศทางจราจรแบบทาสี ติเส้น



รูปแบบโครงการเบื้องต้น ไม่สามารถใช้ในการอ้างอิงได้

รูปแบบทางแยกของโครงการ

ทางแยกอยู่บริเวณจุดเริ่มต้นโครงการ โดยออกแบบเป็นทางแยกระดับพื้น (At-Grade Intersection) ติดตั้งป้ายหยุดพร้อมสัญญาณไฟเตือนกระพริบ กำหนดการทาสี ติเส้น และติดตั้งป้ายจราจรที่จำเป็นบริเวณทางแยก

รูปแบบจุดกลับรถของโครงการ

จุดกลับรถมีจำนวน 1 แห่ง อยู่บริเวณคอสะพานฝั่งจุดสิ้นสุดโครงการ โดยออกแบบเป็นจุดกลับรถได้สะพาน ความสูงช่องลอดไม่น้อยกว่า 3.00 เมตร

ติดต่อสอบถามข้อมูลเพิ่มเติม



สำนักสำรวจและออกแบบ กรมทางหลวงชนบท
เลขที่ 9 ถนนพหลโยธิน แขวงอนุสาวรีย์ เขตบางเขน กรุงเทพมหานคร 10220
โทรศัพท์: 0 2551 5419 โทรสาร: 0 2551 5420



ด้านวิศวกรรม
บริษัท กรุงเทพเอ็นจิเนียริงคอนซัลแตนท์ จำกัด

เลขที่ 136 ซอยอินทามระ 18 ถนนสุทธิสารวินิจฉัย
แขวงดินแดง เขตดินแดง กรุงเทพมหานคร 10400
โทรศัพท์ 0 2691 9322-5 ต่อ 126
โทรสาร 0 2691 8366



ด้านสิ่งแวดล้อม และการมีส่วนร่วมของประชาชน
บริษัท เอเชีย แล็บ แอนด์ คอนซัลแตนท์ จำกัด

เลขที่ 184 ซอยพุทธมณฑลสาย 2
ซอย 12 แขวงบางโพธิ์ เขตบางเขน กรุงเทพมหานคร 10160
โทรศัพท์ : 0 2805 6660-3
โทรสาร: 0 2805 6660-3 ต่อ 17





โครงการศึกษาความเหมาะสม และจัดทำรายงานการประเมินผลกระทบสิ่งแวดล้อม พร้อมสำรวจออกแบบสะพานข้ามคลองบุโบยและถนนต่อเชื่อม อ.ทุ่งหว้า, ละงู จ.สตูล

สรุปผลการศึกษาด้านสิ่งแวดล้อม

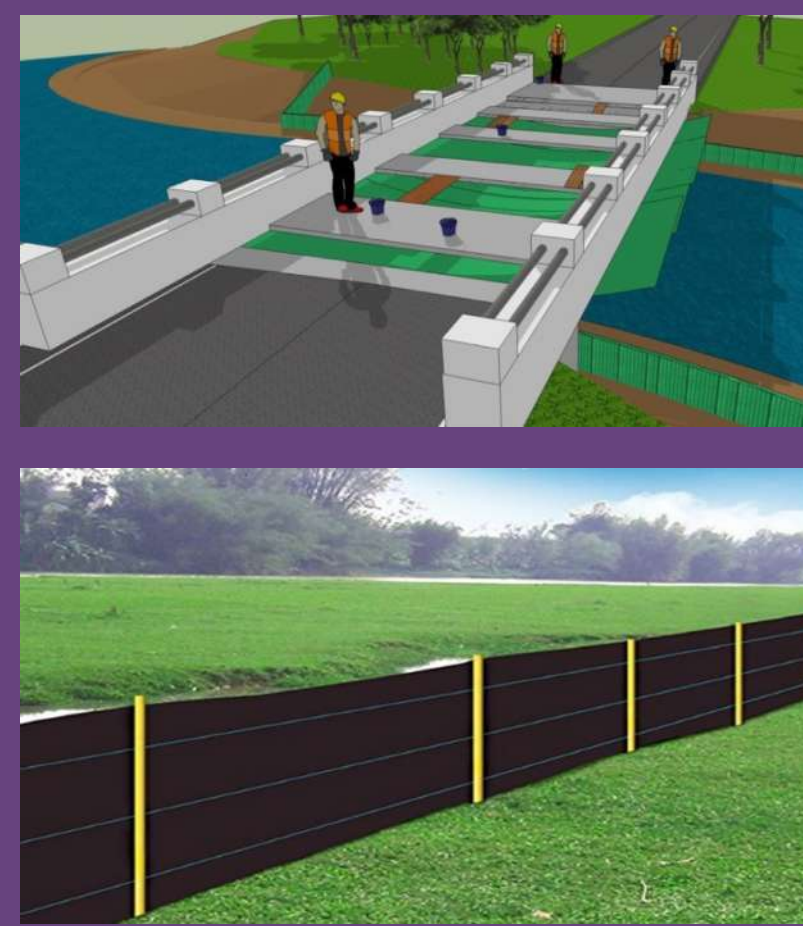
การประเมินผลกระทบสิ่งแวดล้อม ได้ศึกษาผลกระทบที่เกิดจากกิจกรรมต่าง ๆ ของโครงการ ทั้งในระยะเตรียมการก่อสร้าง ระยะก่อสร้าง และระยะดำเนินการ ครอบคลุมทั้งด้านกายภาพ ชีวภาพ คุณค่าการใช้ประโยชน์ของมนุษย์ และคุณค่าต่อคุณภาพชีวิต เพื่อคัดกรองและสรุปปัจจัยที่มีนัยสำคัญนำไปศึกษาประเมินผลกระทบสิ่งแวดล้อมขั้นรายละเอียด (EIA) พร้อมทั้งกำหนดมาตรการรองรับ สรุปผลกระทบและร่างมาตรการป้องกันและแก้ไขผลกระทบที่สำคัญ ดังนี้



น้ำผิวดินและนิเวศวิทยาทางน้ำ

: การก่อสร้างถนนระดับดินในช่วงที่ฝนตกหนัก อาจทำให้ตะกอนดินถูกน้ำพัดลงสู่แหล่งน้ำ รวมทั้งการก่อสร้างโครงสร้างสะพานข้ามคลองบุโบยส่งผลต่อการพังกระเจายของตะกอนพื้นท้องน้ำ และการรบกวนของเศษวัสดุจากการก่อสร้าง อาจทำให้คุณภาพน้ำมีความขุ่นเพิ่มขึ้น และส่งผลกระทบต่อวงจรของห่วงโซ่อาหารของสิ่งมีชีวิตในน้ำ

- หลีกเลี่ยงการก่อสร้างช่วงฝนตกหนัก
- ติดตั้งรั้วกั้นตะกอนชั่วคราวแบบ Temporary Silt Fence เพื่อกรองตะกอนดินที่ชะล้างจากการก่อสร้างก่อนลงสู่แหล่งน้ำ
- ติดตั้งตาข่ายหรือผ้าใบใต้โครงสร้างสะพาน ทำจากโพลีเอทิลีนที่มีความหนาแน่นสูง (HDPE) ป้องกันเศษวัสดุก่อสร้างตกหล่นลงสู่แหล่งน้ำ



อากาศและบรรยากาศ

: การใช้เครื่องจักรกลหนักในการก่อสร้างอาจทำให้เกิดการฟุ้งกระจายของฝุ่นละอองในปริมาณที่สูงกว่าปัจจุบัน จะได้รับความเดือดร้อนรำคาญจนกว่าจะแล้วเสร็จ และการเพิ่มขึ้นของมลพิษในอากาศ

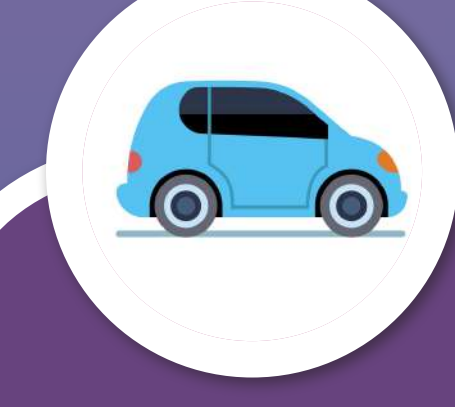
- ปิดพรมน้ำบริเวณพื้นที่เปิดหน้าดิน
- ใช้วัสดุปิดคลุมกระบะของรถที่ใช้บรรทุกดิน/หิน และวัสดุอุปกรณ์ต่าง ๆ ให้มิดชิด
- ติดตั้งแผ่นกันฝุ่นที่ล้อรถ 4 ล้อ ของรถบรรทุกที่ใช้ในการขนส่งวัสดุก่อสร้าง
- ทำความสะอาดเศษดิน โคลน ทราศ ที่ตกหล่นอยู่บนผิวถนนรอบนอกพื้นที่ก่อสร้างเป็นประจำทุกวัน



เสียงและความสั่นสะเทือน

: เสียงจากการกระแทกหรือการดึง การขุด รวมทั้งเสียงจากเครื่องจักรก่อสร้างต่าง ๆ ส่งผลให้พื้นที่อ่อนไหวต่อการได้รับผลกระทบอาจจะมีระดับเสียงรบกวนสูงเกินมาตรฐานกำหนด
: เครื่องจักรขนาดใหญ่ที่ก่อให้เกิดความสั่นสะเทือน

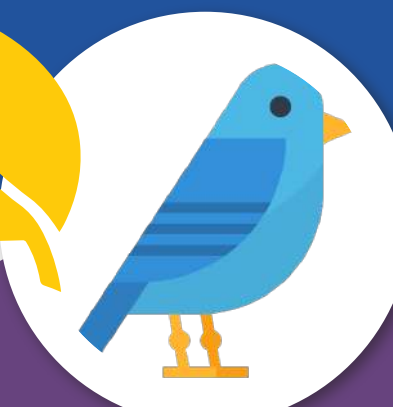
- ติดตั้งกำแพงกันเสียงชั่วคราว (กรณีขุด) โดยใช้วัสดุประเภทเหล็ก (แผ่นมัลติสติก)
- จำกัดความเร็วของรถขนส่งวัสดุอุปกรณ์ก่อสร้างในบริเวณพื้นที่ก่อสร้าง ให้ใช้ความเร็วไม่เกิน 40 กิโลเมตร/ชั่วโมง
- ดำเนินกิจกรรมการก่อสร้าง ในช่วงเวลากลางวัน 08.00-17.00 น. เพื่อไม่ให้รบกวนการพักผ่อนของประชาชน
- ตรวจสอบสภาพของอาคาร/สิ่งปลูกสร้างที่ตั้งอยู่ในระยะประชิดเขตทางของโครงการ และบันทึกข้อมูลแบบภาพถ่ายไว้เป็นข้อมูลพื้นฐาน/สภาพเดิมของพื้นที่ก่อนมีการก่อสร้างโครงการ รวมถึงเพื่อใช้เปรียบเทียบในกรณีที่เกิดปัญหาที่มีผลกระทบต่อสภาพของอาคาร/สิ่งปลูกสร้าง



คมนาคมขนส่ง อุบัติเหตุ และผู้ใช้ทาง

: การขนส่งวัสดุอุปกรณ์การก่อสร้าง กิจกรรมการก่อสร้างงานดินและงานทาง ส่งผลให้ปริมาณจราจรหนาแน่นขึ้น เกิดการกีดขวางการสัญจรของผู้ใช้ทาง และอาจเป็นสาเหตุให้เกิดอุบัติเหตุ

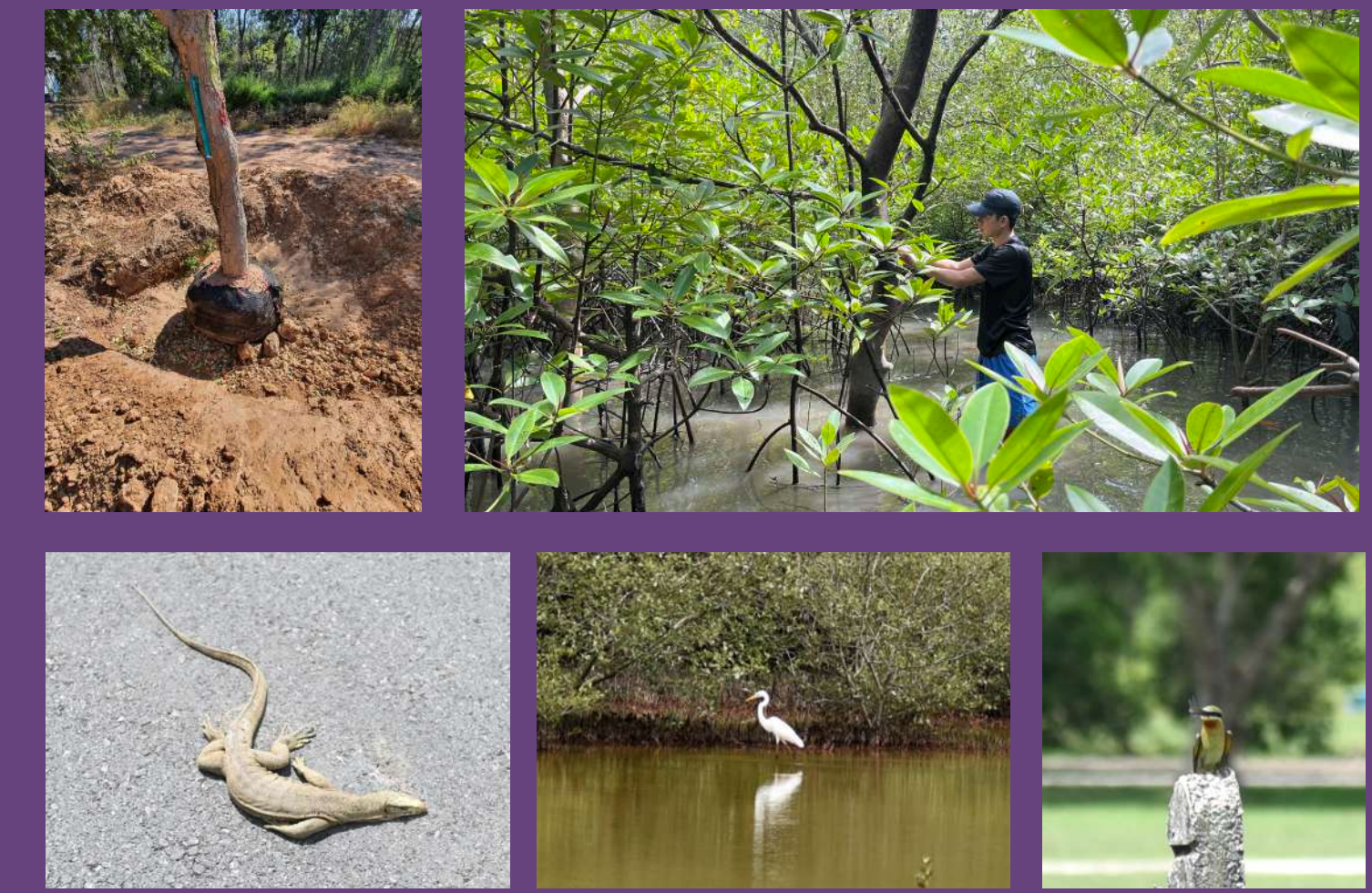
- จัดให้มีสัญลักษณ์จราจร ป้ายจราจร สัญลักษณ์จราจรชั่วคราว เครื่องหมายแสดงขอบเขตก่อสร้าง ทั้งบริเวณพื้นที่ก่อสร้างและบริเวณจุดตัดทางเข้า-ออกถนนเดิม เพื่อให้ชุมชนตามแนวเส้นทางและผู้ใช้ทางสังเกตเห็นได้ชัดเจน และใช้เส้นทางในเวลากลางวันและกลางคืนได้อย่างปลอดภัย
- ติดตั้งป้ายสัญลักษณ์ และสัญญาณไฟจราจร บริเวณช่องลอดใต้สะพานข้ามคลองบุโบย ให้สามารถมองเห็นได้ชัดเจนทั้งในเวลากลางวันและกลางคืน
- จัดให้มีเจ้าหน้าที่ดูแลความปลอดภัยและอำนวยความสะดวกแก่รถบรรทุกที่วิ่งเข้า-ออก พื้นที่โครงการในช่วงการก่อสร้าง
- วางแผนการใช้เส้นทางในการขนส่งวัสดุอุปกรณ์ก่อสร้าง โดยหลีกเลี่ยงช่วงเวลาเร่งด่วน
- ตรวจสอบ และบำรุงสภาพผิวจราจรบริเวณแนวเส้นทางโครงการให้สภาพใช้งานได้ดีอยู่เสมอ



พืชและสัตว์ในระบบนิเวศ

: กิจกรรมการเตรียมพื้นที่จำเป็นต้องรื้อย้ายต้นไม้ออกจากพื้นที่ก่อสร้าง ซึ่งอาจส่งผลกระทบต่อแหล่งที่อยู่อาศัยหรือแหล่งหากินของสัตว์ที่สำรวจพบตามแนวเส้นทางโครงการ

- แนวทางหลวงชนบทสตูล ต้องดำเนินการขออนุญาตทำไม้ในเขตทางหลวงต่อสำนักจัดการทรัพยากรป่าไม้ที่ 13 (สงขลา) กรมป่าไม้ ก่อนการตัดฟันหรือล้อมย้ายไม้หวงห้ามประเภท ก. (ไม้หวงห้ามธรรมดา)
- จัดทำเครื่องหมายแสดงแนวเขตพื้นที่ก่อสร้างบริเวณแนวเส้นทางให้ชัดเจน และต้องเผื่อทางปรับพื้นที่และตัดฟัน/ล้อมย้ายต้นไม้ภายในพื้นที่ก่อสร้าง ซึ่งอยู่ภายในเขตทางเท่านั้น
- กำหนดกฎระเบียบและบทลงโทษเข้มงวดไปให้เจ้าหน้าที่และคนงานก่อสร้างเข้าไปใช้ประโยชน์หรือทำภารกิจใด ๆ อันอาจก่อให้เกิดความเสียหายต่อต้นไม้บริเวณนอกพื้นที่เขตทางโครงการ
- สนับสนุนงบประมาณให้กับกรมทรัพยากรทางทะเลและชายฝั่ง เพื่อดำเนินการปลูกป่าทดแทน
- ในระหว่างการก่อสร้าง หากพบสัตว์ป่าต้องให้ออกาสกับสัตว์ป่าได้หลบหนีออกจากพื้นที่บริเวณนั้นได้อย่างปลอดภัย
- ออกกฎระเบียบและบทลงโทษที่เข้มงวด โดยกำหนดข้อห้ามเพื่อควบคุมเจ้าหน้าที่และคนงานก่อสร้างไม่ให้มีการลักลอบล่าสัตว์ป่าบริเวณพื้นที่ก่อสร้างและพื้นที่ใกล้เคียง



ติดต่อสอบถามข้อมูลเพิ่มเติม



สำนักสำรวจและออกแบบ กรมทางหลวงชนบท

เลขที่ 9 ถนนพหลโยธิน แขวงอนุสาวรีย์ เขตบางเขน กรุงเทพมหานคร 10220
โทรศัพท์: 0 2551 5419 โทรสาร: 0 2551 5420



ด้านวิศวกรรม

บริษัท กรุงเทพเอ็นยีเนียริงคอนซัลแตนท์ จำกัด

เลขที่ 136 ซอยอินทามระ 18 ถนนสุทธิสารวินิจฉัย แขวงดินแดง เขตดินแดง กรุงเทพมหานคร 10400
โทรศัพท์ 0 2691 9322-5 ต่อ 126
โทรสาร 0 2691 8366



ด้านสิ่งแวดล้อม และการมีส่วนร่วมของประชาชน

บริษัท เอเชีย แล็บ แอนด์ คอนซัลแตนท์ จำกัด

เลขที่ 184 ซอยพุทธมณฑลสาย 2 ซอย 12 แขวงบางโพ เขตบางแค กรุงเทพมหานคร 10160
โทรศัพท์ : 0 2805 6660-3
โทรสาร: 0 2805 6660-3 ต่อ 17



โครงการศึกษาความเหมาะสม และจัดทำรายงานการประเมินผลกระทบสิ่งแวดล้อม พร้อมสำรวจออกแบบสะพานข้ามคลองบุโบยและถนนต่อเชื่อม อ.ทุ่งหว้า, ละงู จ.สตูล

การดำเนินงานด้านการมีส่วนร่วมของประชาชน

กรมทางหลวงชนบท เล็งเห็นความสำคัญของกระบวนการรับฟังความคิดเห็นของประชาชนอย่างต่อเนื่องตลอดระยะเวลาการศึกษาโครงการ โดยมุ่งเน้นการเผยแพร่ข้อมูลข่าวสารแก่ประชาชนอย่างชัดเจนและมีความโปร่งใส ครอบคลุมผู้มีส่วนได้เสียที่เกี่ยวข้องทุกภาคส่วน โดยเฉพาะอย่างยิ่ง ประชาชนที่อยู่ในพื้นที่โครงการ เพื่อให้กลุ่มเป้าหมายเข้าใจขั้นตอนการดำเนินโครงการ ตลอดจนความก้าวหน้าของโครงการ เพื่อให้การพัฒนาโครงการตอบสนองความต้องการของประชาชนมากที่สุด โดยได้กำหนดการจัดประชุมการมีส่วนร่วมของประชาชน ดังนี้



การหาหรือหน่วยงานที่เกี่ยวข้อง

ดำเนินการระหว่างวันที่ 29 พ.ค. - 2 มิ.ย. 2566



สำนักจัดการทรัพยากรป่าไม้ที่ 13 (สงขลา)



สำนักศิลปากรที่ 11 สงขลา



สำนักบริหารพื้นที่อนุรักษ์ที่ 5 (นครศรีธรรมราช)



สำนักงานเจ้าท่าภูมิภาคสาขาสตูล



สำนักงานประมงจังหวัดสตูล



ศูนย์วิจัยและพัฒนาประมงน้ำจืดสตูล



ศูนย์บริหารจัดการทรัพยากรป่าชายเลน จังหวัดสตูล



ศูนย์วิจัยและพัฒนาประมงทะเลสตูล



อุทยานแห่งชาติหมู่เกาะเภตรา

ติดต่อสอบถามข้อมูลเพิ่มเติม



สำนักสำรวจและออกแบบ กรมทางหลวงชนบท
เลขที่ 9 ถนนพหลโยธิน แขวงอนุสาวรีย์ เขตบางเขน กรุงเทพมหานคร 10220
โทรศัพท์: 0 2551 5419 โทรสาร: 0 2551 5420



ด้านวิศวกรรม
บริษัท กรุงเทพเอ็นยีเนียริ่งคอนซัลแตนท์ จำกัด
เลขที่ 136 ซอยอินทามระ 18 ถนนสุทธิสารวินิจฉัย
แขวงดินแดง เขตดินแดง กรุงเทพมหานคร 10400
โทรศัพท์ 0 2691 9322-5 ต่อ 126
โทรสาร 0 2691 8366



ด้านสิ่งแวดล้อม และการมีส่วนร่วมของประชาชน
บริษัท เอเชีย แล็บ แอนด์ คอนซัลแตนท์ จำกัด
เลขที่ 184 ซอยพุทธมณฑลสาย 2
ซอย 12 แขวงบางโพธิ์ เขตบางเขน กรุงเทพมหานคร 10160
โทรศัพท์ : 0 2805 6660-3
โทรสาร: 0 2805 6660-3 ต่อ 17

